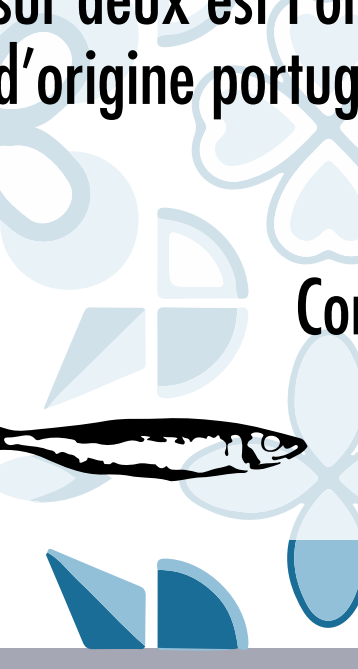


THE WORLD MEETS IN LUXEMBOURG

« **Cosmopolite** »
est un mot qui résume bien le Luxembourg.
Plus de **170** nationalités différentes vivent
sur le territoire.

**Soit 48% de la population
dont**

**96.544
PORTUGAIS**



À Larochette, un habitant
sur deux est Portugais ou
d'origine portugaise

C'est la communauté d'origine
étrangère la plus importante
mais aussi l'une des plus récentes.
Il y avait seulement **1.147**
Portugais en **1966** au Luxembourg

Il existe une édition de Miss
Portugal au Luxembourg
[facebook.com/MissPortugalLux](https://www.facebook.com/MissPortugalLux)

Encontramo-nos aqui!
Confédération de la Communauté
Portugaise au Luxembourg
www.ccpl.lu



**45.822
FRANÇAIS**

Le français est la langue
professionnelle la plus
parlée au Luxembourg
(62% de la population)

Parlez-vous
français?

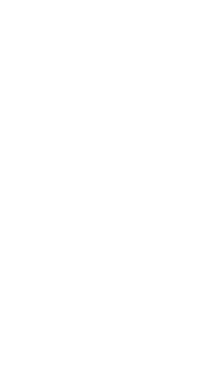
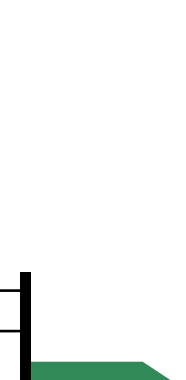


Les Français qui viennent travailler
au Luxembourg chaque jour
représentent **52%** des frontaliers,
soit **94.702** personnes.

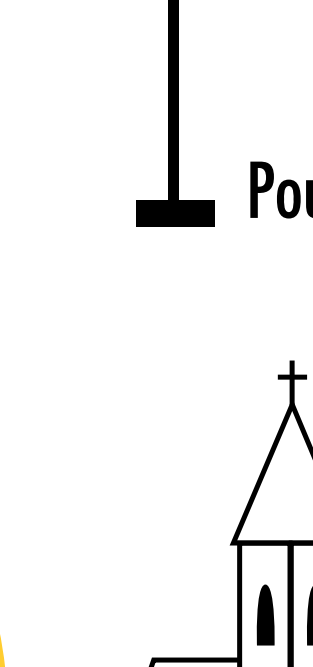


Faites un tour (Eiffel) au **Paname!**

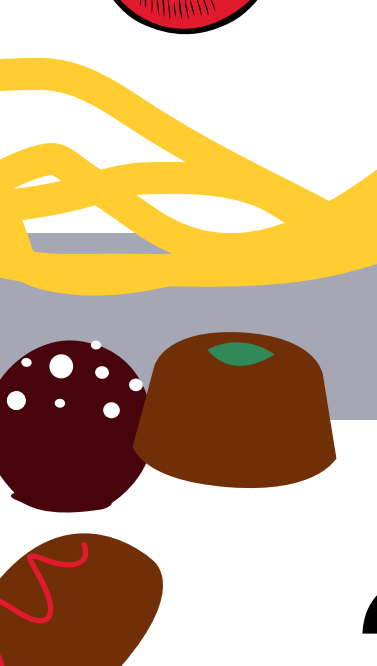
On se voit là-bas?
Amicale des Français à Luxembourg
www.afalux.lu



**21.962
ITALIENS**



Le guide gratuit pour tout savoir quand on arrive
de « la botte » au Luxembourg, c'est
« **Lusseburgo da vivere** » créé par l'ASTI.
Pour obtenir votre exemplaire: www.passaparola.info



La plus ancienne communauté
immigrée au Luxembourg
est italienne. Elle remonte à **1885**

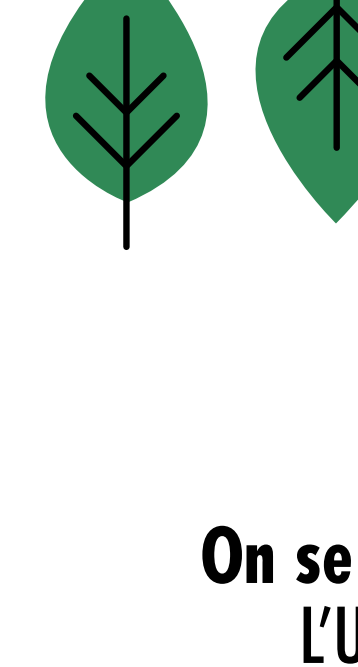
C'est à Bertrange que leur
présence est la plus importante:
7% de la population de la commune



Ci vediamo là?
Le groupe des Italiens au Luxembourg
www.italiani.lu



**20.212
BELGES**



Le restaurant Umplateau
célèbre chaque **21 juillet**
la fête nationale Belge
www.umplateau.lu

Les belges représentent près
de **18%** de la population des
communes frontalières de Rambrouch et Ell



La partie frontalière de l'Ardenne,
connue pour ses espaces naturels,
fait partie du « Luxembourg belge »

On se voit là-bas!? / Ik zie je daar!
L'Union Royale Belge Luxembourg
www.facebook.com/URB.BKV

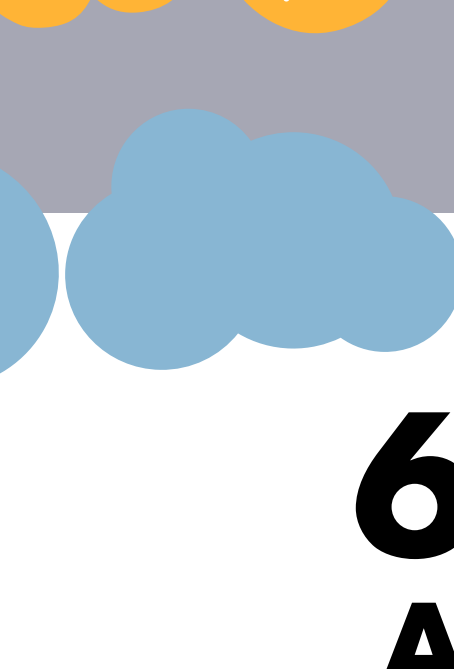
**13.146
ALLEMANDS**



La frontière
germano-luxembourgeoise
est la plus importante:
138 km



A Grevenmacher, les
allemands représentent
6,6% de la population
de la commune



Des célébrations inspirées
de l'Oktoberfest ont lieu
à Clausen au mois de septembre
oktoberfest-clausen.lu

Wir sehen uns dort!
Association des Allemands au Luxembourg
www.deutscher-verein-luxembourg.eu

**6.545
ANGLAIS**

L'anglais n'est que la 3^e langue la
plus parlée au Luxembourg, derrière
le français et le luxembourgeois

DELANO

Le magazine **Delano** 100%
rédigé en anglais s'adresse
aux anglophones luxembourgeois
www.delano.lu



Retrouvez l'ambiance
d'un pub anglais au Luxembourg
www.scotts-pub.com

See you there!
Social Networking for the International Community
www.blc.lu

**6.120
ESPAGNOLS**



Les échauguettes sont ces tourelles
construites par les Espagnols au
17^e siècle et disposées sur les
fortifications luxembourgeoises

Envie de découvrir la gastronomie
espagnole au Luxembourg?
www.larioja.lu



Un parfum d'Espagne au Luxembourg?
www.circulo-machado.lu



i Nos vemos allí!
Fédération des associations
espagnoles au Luxembourg
www.fael.lu



Nouveau-venu au Grand-Duché?
Simplifiez votre intégration
grâce aux bons conseils du site:
www.jaaclub.org/communities

Envie de sortir
et de bouger?
www.supermiro.com

